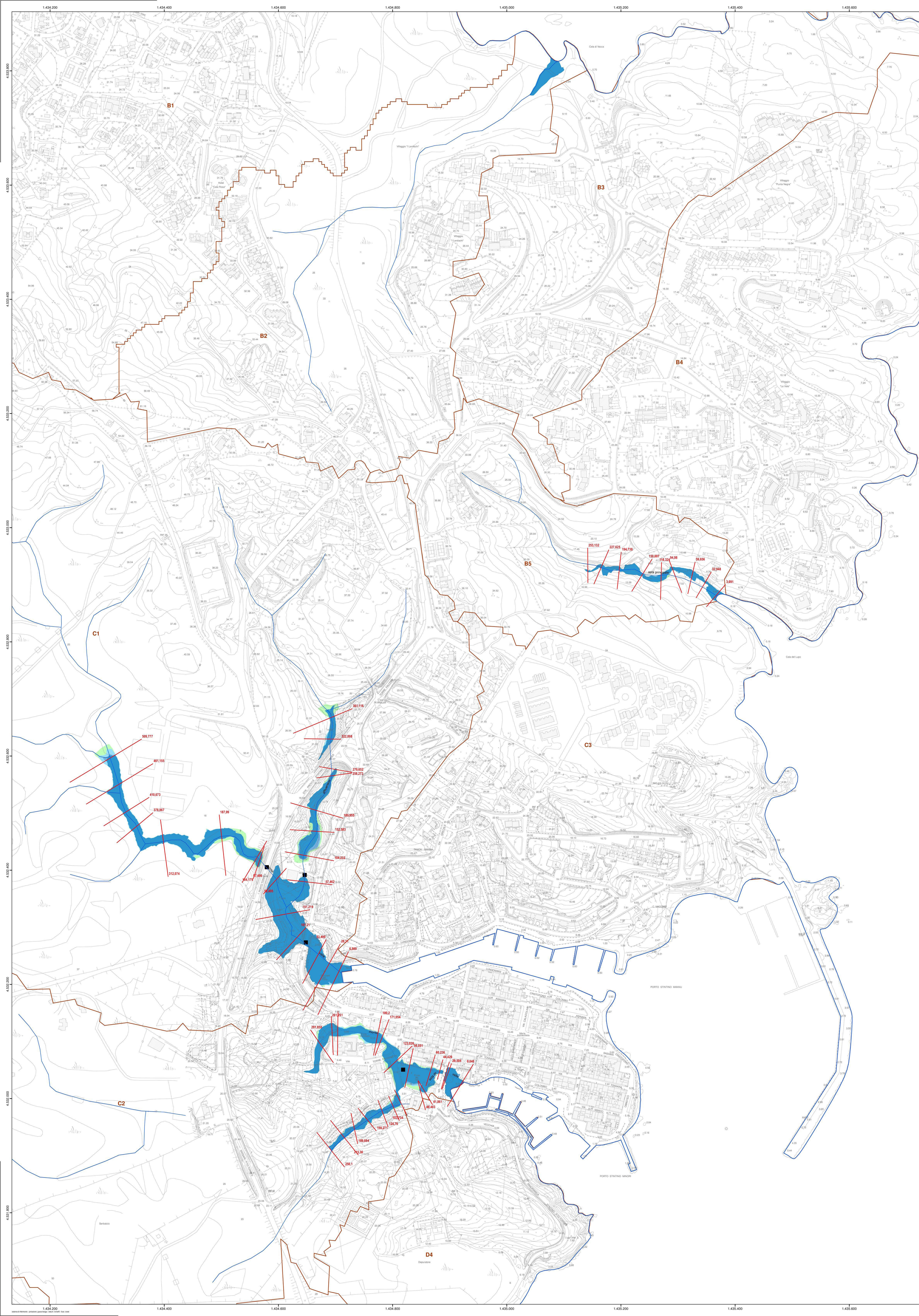


- Pericolosità idrogeologica**
- Aree di pericolosità idraulica**
- H4 - Aree di pericolosità idraulica molto elevata per portate con tempo di ritorno minore o uguale a 50 anni
 - H3 - Aree di pericolosità idraulica elevata per portate con tempo di ritorno minore o uguale a 100 anni
 - H2 - Aree di pericolosità idraulica media per portate con tempo di ritorno minore o uguale a 200 anni
 - H1 - Aree di pericolosità idraulica moderata per portate con tempo di ritorno minore o uguale a 500 anni
- Elementi idrologici ed idraulici di base**
- An - Limite bacini idrografici principali
 - Sezioni fluviali e codici di riferimento
 - Attraversamenti/Tratto in pressione
 - Reteicolo idrografico secondo CTRN 10K
 - Reteicolo idrografico secondo DEM 1m - SIFR
 - Limite comunale



comune di STINTINO
piano urbanistico comunale

2 **ANALISI DEL SISTEMA AMBIENTALE**

2.1.2.4.2.2 ANALISI DEL SISTEMA AMBIENTALE
2.1 **CARTA DELLA PERICOLOSITÀ DA FRANA E IDRAULICA**
2.1.2.4.2.2 **AREE DI PERICOLOSITÀ IDRAULICA - STINTINO**

Luglio 2015 Recupero degli atti della verifica di coerenza di cui alla Determinazione BAS n° 1574 del 11.06.2015 con Del. C.C. n° 22 del 14.07.2015
Febbraio 2015 Recupero degli atti della verifica di coerenza di cui alla Del. BAS n. 2021/DG del 21.07.2014 con Del. C.C. n. 2 del 05.02.2015
Giugno 2013 adozione definitiva C.C. n° 23 del 24/06/2013
Luglio 2010 edizione C.C. n° 33 del 28/06/2010

scala 1:2.000

ufficio del piano
responsabile massimo leotta ingegnere
coordinatore francesco deffori architetto
progettisti francesco peddighie architetto / maria grazia marra agronomo, paesaggio e agronomia / andrea de santis ingegnere, rapporti urbanistici, ingegnere, portofino / oscarino musca partigiani, geologia / francesca fusi architetto, beni archeologici / dionisa mullu ingegnere, cicli energetici
consulenti sistemi informativi e base geografica: andrea massimo nicola, università di Sassari / dot. ian rodrigo teseschi / dot. alberto peddis / dot. valerio sponu / sistemi collettivi fognari e idrografici: I.C.P.A. / demografia e statistica: dot. giuseppe medda / sistemi ingegneristici: prof. sara maria figueroa, dot. emmanuele farris, dipartimento di scienze botaniche ecologiche e geologiche università di Sassari
ufficio del piano massimo leotta ingegnere / giuseppe mundula ingegnere / maurizio longa geometra / eugenio denari geometra